



## DECINES CHARPIEU : maison de 4 pièces (77 m<sup>2</sup>) à vendre

DECINES CHARPIEU 69150

**Guy HOQUET DECINES**

218 avenue Jean Jaurès  
69150 DECINES

**0437421650**

## DECINES CHARPIEU : maison de 4 pièces (77 m<sup>2</sup>) à vendre

EXCLUSIVITÉ - QUARTIER LA SOIE MONTABERLET

A l'entrée ouest de Décines à proximité du quartier D-Side avec accès prochainement au tram T9 , T6 , venez découvrir cette maison de 77 m<sup>2</sup> avec une véranda de plus de 15m<sup>2</sup>.

Le rez-de-chaussée est composé: une entrée, une cuisine, un séjour W.C., une véranda et un garage aménagé. Au premier étage : 3 chambres, un bureau et une salle de bains. Le tout sur une parcelle de terrain de 216 m<sup>2</sup>. Quelques travaux sont à prévoir.

Cette maison se trouve dans le quartier de La Soie Montaberlet. L'École Primaire la Soie est implantée à moins de 10 minutes à pied. Niveau transports, on trouve cinq lignes de bus juste à côté. Les autoroutes A42, A43 et A46 et la nationale N346 sont accessibles à moins de 6 km. Il y a des restaurants, des commerces, trois boulangeries, deux épiceries, deux boucheries-charcuteries et trois supérettes dans les environs.

La classe énergie est notée E pour une consommation énergétique à hauteur de 46 kWh/m<sup>2</sup>/an. La classe climat est, quant à elle, notée D (chiffre annuel : 46 Kg CO<sub>2</sub>/m<sup>2</sup>).

Elle est à vendre pour la somme de 248 000 €. Les frais d'agence sont à la charge du vendeur. Le mandat de ce bien est exclusif.

Les informations sur les risques auxquels ce bien est exposé sont disponibles sur le site Géorisques : [www.georisques.gouv.fr](http://www.georisques.gouv.fr).

Contactez votre agence immobilière Guy Hoquet DECINES pour obtenir de plus amples renseignements sur cette maison en vente à DECINES CHARPIEU.

77 m<sup>2</sup>

4 pièce(s)

3  
chambres

1 sdb

## Fiche technique du bien

Exposition	Sud
Lotissement	Oui
Nombre étages	1
Jardin	Oui
Fenêtres	Bois double vitrage
Salle(s) de bains	1
WC	1
Cuisine	Nue
Type Chauffage	Individuel
Mécanisme Chauffage	Radiateur
Mode Chauffage	Gaz
Etat intérieur	A rénover
Date ERP	2024-09-06 15:59:05
Diagnostic Energétique	Oui
Conso Energ	46 kWh/m <sup>2</sup> par an

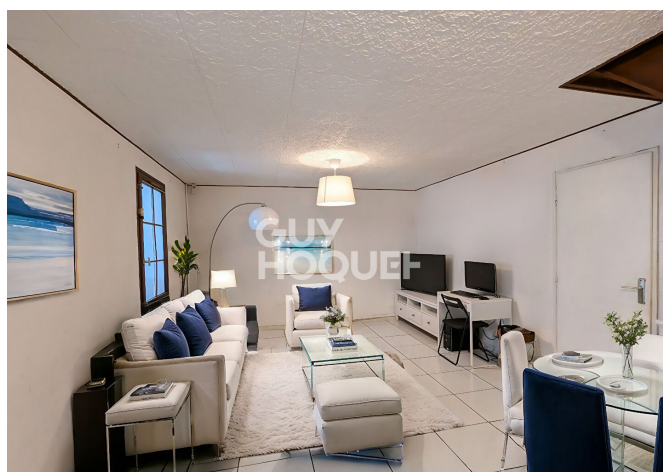
# Bilan énergétique

DPE non communiqué

GES non communiqué

---

## Photos du bien



Projection virtuelle non contractuelle proposée par IACrea

